

# UNISTREAM<sup>®</sup>

다수의 수상경력을 가지고 있는 **Programmable Logic Controllers**

최첨단 자동화설비 프로젝트에 적합한 두 가지의 All-in-One 시리즈:  
모듈형과 내장형.

## UniStream<sup>®</sup> 모듈형

고객의 요구사항에 완벽히 적용할 수 있는 사용자 지정 제어 솔루션  
3 단계만으로 사용자 지정 제어 솔루션을 만들 수 있는 고유 디자인:  
HMI 패널을 선택한 다음 CPU를 끼우고, I/O 또는 필요한 통신 모듈을 추가합니다



오디오출력

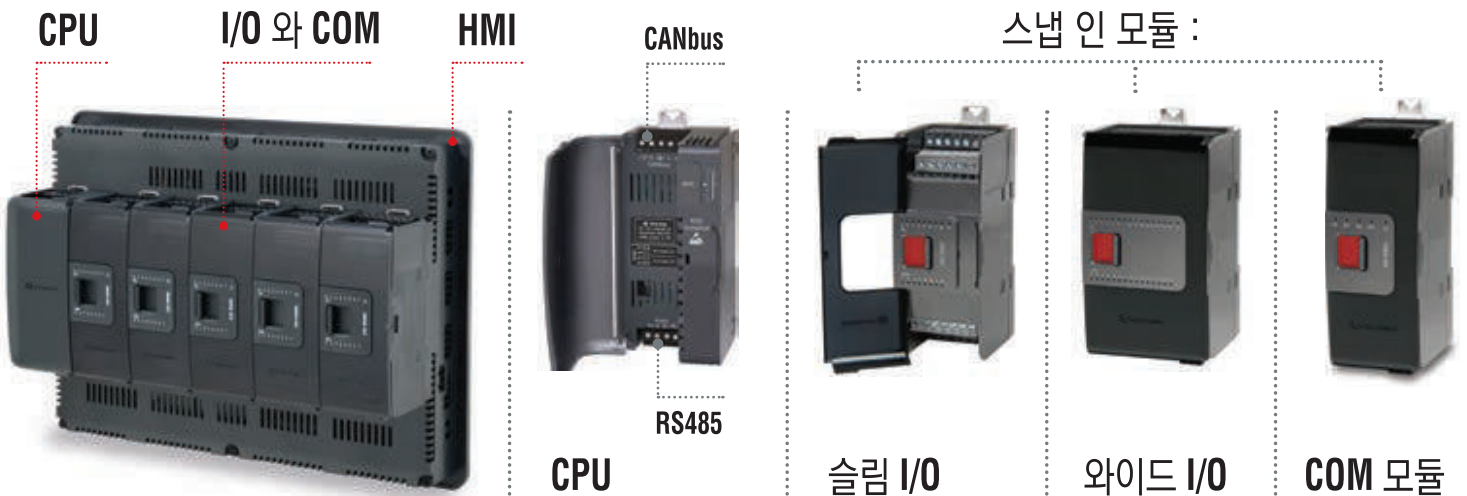
MicroSD 카드

2 개의 USB (호스트)

Mini USB (프로그래밍용)

2 개의 이더넷 CP/IP  
(데이지 체인용)

내장형 스피커



CPU

I/O 와 COM

HMI

CANbus

스냅 인 모듈 :

CPU

RS485

슬림 I/O

와이드 I/O

COM 모듈

## UniStream® 내장형

대형 기계들을 제어하는데 적합한 공간 절약형 PLC

컴팩트한 하나의 장치에 PLC+HMI+I/O가 내장되어 있으며 I/O구성은 선택이 가능합니다.  
5", 5"Pro, 7", 7"Pro 총 4가지 버전이 출시되었습니다.



Mini USB (프로그래밍용)

이더넷 TCP/IP

USB (호스트)

MicroSD카트

내장형 I/O



추가 가능한 COM 모듈 :



CANbus



RS485



RS232

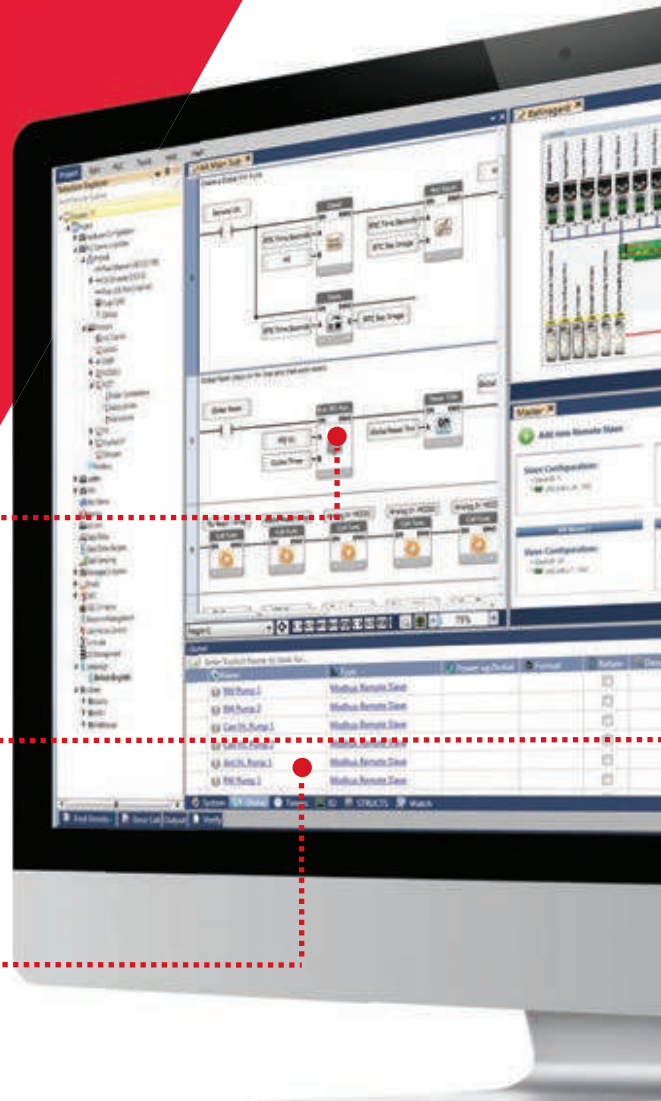


I/O 확장 어댑터

# UniLogic®-UniStream®

## All-in-One 프로그래밍 소프트웨어

궁극적인 All-in-One 프로그래밍 환경 :  
하드웨어 및 , 통신, 프로그램 래더 구성,  
HMI와 웹페이지 디자인.



### 한번에 구축

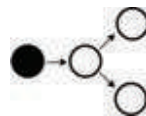
라이브러리 재사용 :  
평션, HMI 및 웹 페이지

### 문맥 인식

래더용 툴 박스,  
HMI와 Web 요소들

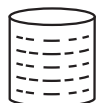
### C언어

구조체 및 C 평션들



### MQTT

UniStream은 MES에 연결되어 있는 모든 생산현장을 MQTT로 연결합니다.  
메시지를 발행하고 구독할 수 있는 '클라이언트' 로서 MQTT를 지원합니다.



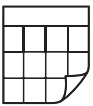
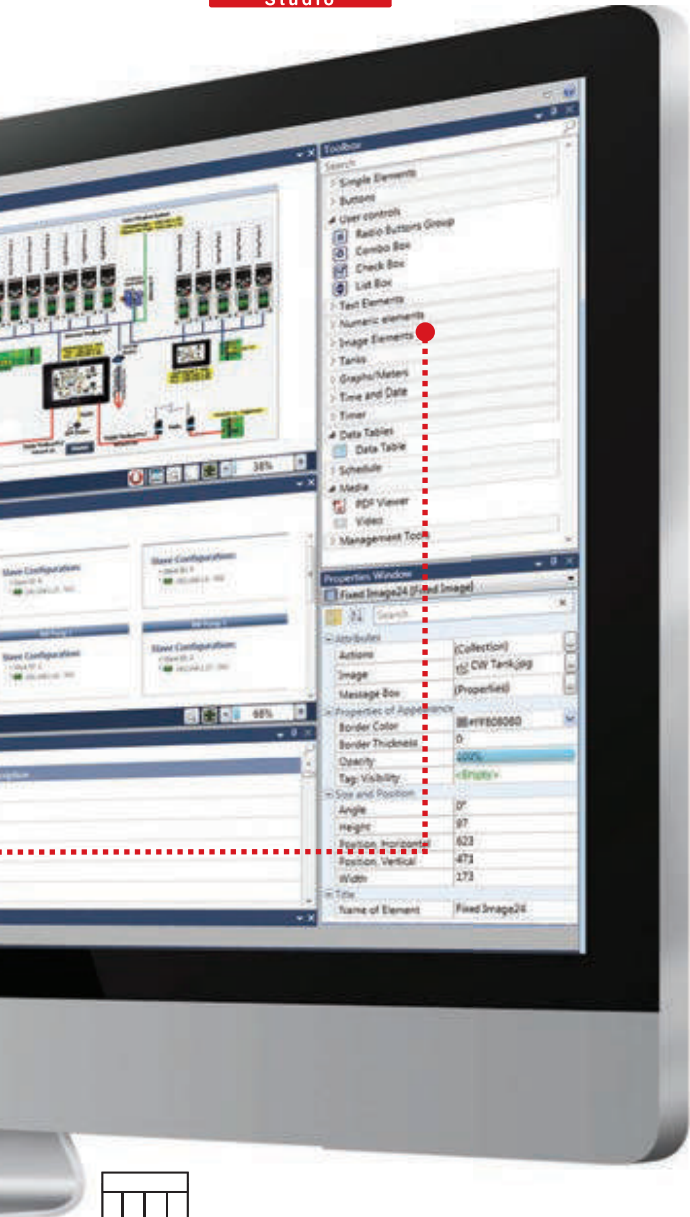
### 구조체 - 스테로이드상의 태그 데이터 베이스

구조체를 생성하면 하나의 논리 구조체 안에 여러 유형의 데이터 태그 그룹을 구성할 수 있습니다  
또한 프로그램 전반에 걸쳐 UDFBs(User Defined Function Blocks)와 같은 형태로 재사용합니다.  
UniLogic에 내장된 구조체는 통신과 PID와 같은 복잡한 기능들과 하드웨어를  
구성하고 제어할 수 있도록 도와줍니다.



### 빠른 래더 프로그래밍 - "C" 파워를 더하여

에러 없이 특정위치로 옮기는 드래그-드롭 기능으로 래더를 만드십시오.  
내장된 C 평션 편집기를 사용하여 C 평션을 작성하십시오. UniLogic의 의미는 한번만 작성한다는 의미입니다.  
사용할 코드를 만들고, 재사용하며 프로젝트 전반에 걸쳐 다시 사용됩니다.  
오븐 제어와 같은 독립적인 기능을 수행할 때에는 UDFBs를 만드십시오.



## 강력한 데이터 툴- 데이터 샘플러, 데이터 테이블, 레시피, SQL

데이터 샘플러는 파일 속에 고정된 간격으로 출력 값과 같은 동적인 어플리케이션 데이터를 기록하고 HMI 화면에 트렌드 그래프를 보여줍니다. 데이터 테이블은 리더를 통해 데이터를 편성하고 분류하며 데이터 로그, 실행 레시피, 엑셀로부터의 입력력 값을 만들고, HMI 패널을 통해 데이터 테이블의 입력과 편집을 허용합니다. 새로운 SQL 커넥터 : SQL 데이터 베이스 접근, 쿼리 실행. SQL로 데이터 테이블 연결



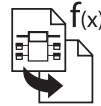
## 웹 서버 : 웹 페이지 - HTML 불필요

HMI 에디터와 동일하게 드래그-드롭 인터페이스를 통해 웹페이지를 디자인합니다. 풍부한 그래픽 라이브러리는 누구든지 사용 가능합니다. 웹 툴박스는 사용자 컨트롤과 위젯을 제공하며 어떤 웹 브라우저를 통해서든지 실사용자가 어플리케이션의 데이터 입력과 보기가 가능합니다



## 수려한 HMI 디스플레이 디자인 스트림 비디오, 오디오, PDF.

UniLogic의 방대한 무료 그래픽 라이브러리와 위젯은 누구든지 그래픽 아티스트로 만들어 줍니다. 간단한 HMI 에디터는 레이어와 이미지 투과, 오버랩과 회전 등을 지원합니다. 툴박스는 드래그-드롭, 위젯 (비디오 ,오디오 플레이어, 데이터 테이블, 복잡한 트렌드 그래프와 런타임 값을 표시해주는 게이지 등..)을 제공합니다.



## 한번에 구축 그리고 재사용 - 최상의 시간 절약

라이브러리에 UDFBs, HMI 스크린, 사용자 컨트롤과 웹페이지를 추가하십시오. 그리고 필요할 때 마다 드래그-드롭을 하시면 됩니다. UniLogic은 태그들을 관리합니다. 어떠한 프로젝트라도 당신의 라이브러리로 보낼 수 있으며 다른 사용자와 공유할 수 있습니다.



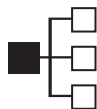
## 언어- 버튼 터치로 이태리어부터 한국어 까지

UniLogic은 중국어, 일본어, 한국어와 같은 아시안 언어를 포함하여 어떠한 언어도 지원합니다 언어 번역 테이블 속에 번역된 텍스트를 입력 합니다



## 알람 내장 - 매우 쉬운 Boost 어플리케이션

프로세스 산업에서 요구되는 알람 관리 시스템 ISA 18.2 표준에 부합합니다. 직관적인 기능으로 알람을 검출하고 분석하며 실행시킬 수 있습니다. FTP를 이용하여 알람 로그를 송출하고 이메일을 통해 보내며 DOK를 통해 컨트롤러로부터 직접 카피합니다. 알람 기능은 어떠한 언어도 지원합니다.



## 통신 - 프로그래밍이 아닌 구성

믿을 수 없을 정도로 쉽고 빠르게 독립적인 레다 프로그램을 통해 Unistream 데이터 통신 기능을 구성하고 실행합니다. 단독 PLC 하나로 다중 마스터와 다중 슬레이브를 정의할 수 있습니다. MODbus, CANopen, SNMP와 이더넷/IP와 같은 프로토콜을 플러그인 플레이를 통해 어떠한 장치와도 통신이 가능합니다. 이더넷, CANbus 또는 직렬 프로토콜을 통해 바코드 리더기와 인버터 등과 같은 장치와 데이터 통신을 하기 위해 메시지 작성기를 사용합니다. UniStream은 CAN Layer 2, FTP Client/Server, SMS, 이메일, GSM/GPRS 모뎀을 통한 통신을 지원합니다. PC, 모바일 폰 또는 태블릿을 VNC를 통해 Unistream을 원격 접속합니다. 여기에 더해 구축된 웹서버로 보안 접속하여 원격 모니터링과 데이터 편집을 할 수 있습니다.



# UNISTREAM® 모듈형

3단계의 선택으로 하나의완전체를 구축  
HMI를 선택하고 CPU를 추가한 다음  
I/O와 COM모듈을 장착,  
2,048 I/O까지 확장

특징 :

## HMI

- 사이즈 : 7", 10.4" 와 15.6"
- 고화질 터치 스크린.  
Unistream 10.4"는 멀티 터치가 가능합니다.
- 다중 언어 표시
- 내장형 알람 디스플레이
- 미디어 지원: 비디오, 오디오와 PDF 뷰어
- 권한 설정을 통한 비밀번호 관리

## PLC

- 디지털, 아날로그, 고속, 온도, 무게측정을 포함한 I/O 옵션
- 2,084점까지 I/O 확장 가능
- 오토 튠 PID - 독립적인 루프 64개 까지
- 데이터 테이블과 샘플링을 통한 레시피와 데이터 로깅
- MicroSD 카드 - 로깅, 백업, 클론 등등
- 평션 블록과 구조체

## 통신

내장 포트 :

- 1개의 CANbus
- 2개의 이더넷 TCP/IP
- 1개의 RS485
- 1개의 USB 호스트
- 1개의 프로그램용 MiniUSB

추가 포트 :

- 8개의 RS232 (UAC-02RS2 사용)
- 4개의 RS232 + 4개의 RS485 (UAC-02RSC 사용)

프로토콜 :

- MQTT 클라이언트
- 이더넷 IP
- MODBUS: 직렬과 TCP/IP
- CANopen, CANlayer2, UniCAN
- SNMP
- BACnet, KNX 와 게이트웨이를 통한 M-Bus
- 제3자 프로토콜을 위한 메시지 작성기

일반 특징 :

- SQL 클라이언트
- 웹 서버
- FTP 서버와 클라이언트
- 이메일과 SMS
- VNC를 통한 원격 접속
- 3G 모뎀 지원



UniStream® 7"



멀티터치 모델  
선택 가능

UniStream® 10.4"



UniStream® 15.6"

	UniStream 7	UniStream 10.4	UniStream 15.6
부품번호	USC-P-B10 • USP-070-B08/ USP-070-B10	USC-P-B10 • USP-104-B10/USP-104-M10	USC-P-B10 • USP-156-B10
I/O 옵션			
지원되는 I/O 수	최대 2,048 (I/O 확장 모듈 참조 페이지 15)		
온보드 I/O 모듈	최대 3×슬림 모듈 또는 2×와이드 모듈 <sup>1</sup>	최대 5×슬림 모듈 또는 3×와이드 모듈 <sup>1</sup>	
I/O 확장	확장 포트로 로컬 I/O 추가 . CANbus로 원격 I/O 추가		
로컬 I/O 확장	최대 80 × 슬림 모듈 또는 50 × 와이드 모듈 (외부 확장 어댑터 사용) <sup>1</sup>		
원격 I/O 확장	CANbus를 통해 I/O를 추가, EX-RC1 어댑터 사용 <sup>2</sup>		
온보드 COM 모듈	3개의 COM 모듈까지 지원 <sup>1</sup>	4개의 COM모듈까지 지원 <sup>1</sup>	
프로그램			
응용 프로그램 메모리	8 MB		
HMI 패널			
터치스크린	저항막 방식, 아날로그	저항막 방식, 아날로그/멀티 터치	저항막 방식, 아날로그
인광스크린 높이 x 너비 (mm)	USP-070-B08: 152.4 x 91.44 USP-070-B10: 154.08 x 85.92	211.2 x 158.4	344.23 x 193.53
아웃라인 높이 x 너비 (mm)	134.0 x 196.0	214.0 x 281.0	249.0 x 395.0
해상도	800 x 480 (WVGA)	800 x 600 (SVGA)	1366 x 768
입력 키	가상키보드		
사용환경			
방수방진등급	IP66, NEMA4X <sup>3</sup>		
사용 온도	-20°C ~ +55°C		0°C ~ +50°C
표준 일반	UL, CE, Class 1 Div 2와 GOST		
배터리	25°C에서 평균 4년, 메모리와 RTC 백업용 배터리		
시계	실시간 시계 기능 -RTC (일자, 시간)		
전원	12/24VDC <sup>4</sup>		

#### 로컬 확장 어댑터

UAG-XK125	어댑터 키트, 125 cm 케이블
UAG-XKP125	어댑터 키트 + 내장형 파워서플라이, 125 cm 케이블
UAG-XK300	어댑터 키트, 300 cm 케이블
UAG-XKP300	어댑터 키트 + 내장형 파워서플라이, 300 cm 케이블
UAG-XKPLXXX	어댑터 키트 + 내장형 파워서플라이 : 600, 1200, 1500, 2000, 3000cm 케이블

#### Uni-COM™ 통신 모듈<sup>1</sup>

UAC-01RS2	1개의 RS232
UAC-02RS2	2개의 RS232
UAC-02RSC	1개의 RS232 와 1개의 RS485

<sup>1</sup> 온보드 모듈, I/O 와 COM : HMI 패널에 온보드하여 장착할 수 있는 I/O와 COM의 총 모듈 수는 패널 사이즈에 의해 제한됩니다. I/O 모듈은 슬림과 와이드가 있으며 1개의 와이드 모듈은 슬림 모듈 사이즈 의 1.5배입니다.

<sup>2</sup> EX-RC1 : CANbus를 통해 표준 I/O모듈을 1,000m까지 원격에서 연결할 수 있습니다.

<sup>3</sup> Unistream은 HMI 설치 가이드에 따라 오디오 잭을 막은 후 설치하면 IP66과 NEMA4X 등급에 부합합니다.

<sup>4</sup> 12V 전원 공급은 오로지 PLC에서만 적용 가능한 것이고 I/O모듈은 아닙니다.

# UNISTREAM® 내장형

PLC + HMI + I/O가  
하나로 통합된 강력한 PC  
2,048 I/O까지 확장가능한  
5인치와 7인치 모듈

특징 :

## HMI

- 사이즈 5" 와 7"
- 고화질 터치 스크린
- 다중 언어 표시
- 내장형 알람 디스플레이
- 미디어 지원: 비디오, 오디오와 PDF 뷰어
- 권한 설정을 통한 비밀번호 관리

## PLC

- 디지털, 아날로그, 고속, 온도, 무게측정을 포함한 I/O 옵션
- 2,084점까지 I/O 확장 가능
- 오토 튠 PID - 독립적인 루프 64개 까지
- 데이터 테이블과 샘플링을 통한 레시피와 데이터 로깅
- MicroSD 카드 - 로그, 백업, 클론 등등
- 평선 블록과 구조체

## 통신

내장 포트 :

- 1 개의 이더넷 TCP/IP
- 1 개의 USB 호스트
- 1 개의 프로그램용 Mini USB

추가 포트 :

- 1 개의 CANbus
- 1 개의 RS485
- 1 개의 RS232

프로토콜 :

- MQTT 클라이언트
- 이더넷 IP
- MODBUS TCP
- CANopen, CANlayer2, UniCAN
- SNMP
- BACnet, KNX 와게이트웨이를 통한 M-Bus
- 제3자 프로토콜을 위한 메시지 작성기

일반 특징 :

- SQL 클라이언트\*
- 웹서버\*
- 이메일과 SMS
- VNC를 통한 원격 접속
- FTP 서버와 클라이언트
- 3G 모뎀 지원

\* Pro 버전에만 포함됨 기능 : B5 가 포함된 모델번호는 Built-In , B10이 포함되면 Built-In Pro



UniStream® 5"



	Unistream 5" Built-In	Unistream 7" Built-In
<b>I/O 옵션</b>		
지원되는 I/O 수	2048	
내장 I/O	모델명으로 선정 (내장 I/O 구성 14페이지 참조)	
I/O 확장	확장 포트로 로컬 I/O 추가. CANbus로 원격 I/O 추가 (I/O확장모듈 15페이지 참조) <sup>1</sup>	
로컬 I/O 확장	최대 80x 슬림 모듈 또는 50x 와이드 모듈 (외부 확장 어댑터 사용) <sup>1</sup>	
원격 I/O 확장	CANbus를 통해 I/O 추가, EX-RC1어댑터 사용 <sup>2</sup>	
온보드 COM 모듈	3개의 COM모듈까지 지원 <sup>3</sup>	
프로그램		
응용 프로그램 메모리	8 MB	
<b>HMI 패널</b>		
터치스크린	저항막 방식, 아날로그	
인광스크린 높이 x 너비 (mm)	108 x 64.8	154.08 x 85.92
아웃라인 높이 x 너비 (mm)	148.2 x 93.2	196 x 134
해상도 높이 x 너비 (mm)	800 x 480 (WVGA)	
입력 키	가상 키보드	
사용환경		
방수방진등급	IP66, IP65 , NEMA4X	
사용 온도	-20°C ~ 55°C	
표준	CE	
일반		
배터리	25°C에서 평균 4년, 메모리와 RTC 백업용 배터리	
시계	실시간 시계 기능 -RTC (일자, 시간)	
전원	12/24VDC <sup>4</sup>	

### Uni-COM™ 통신 모듈

모델명	통신 포트
UAC-CX-01RS2	Uni-COM: 1 개의 RS232
UAC-CX-01RS4	Uni-COM: 1 개의 RS485
UAC-CX-01CAN	Uni-COM: 1 개의 CANbus

### 로컬 확장 어댑터

모델명	설명
UAG-CX-XKP125	UniStream CX IO 확장키트 1.25m 케이블
UAG-CX-XKP300	UniStream CX IO 확장키트 3m 케이블

<sup>1</sup> Unistream 5" 와 7" 확장 : I/O 확장 책 속에 꽂아야 하는 첫번째 장치는 반드시 UAG-CX-XKP125또는 UAG-CX-XKP300이어야만 합니다. CX 마지막 장치는 Uni-I/O 모듈 또는 UAG-XKPLxxxx가 될 수 있습니다

<sup>2</sup> EX-RC1 : Unitronics I/O 모듈은 CANbus를 통해 1000m까지 연결이 가능합니다.

<sup>3</sup> 2 개의 직렬 모듈과 1개의 CANbus 모듈까지 가능합니다

<sup>4</sup> 12V는 US5-XX-B1 모델만 사용 가능합니다





## 유니스트림 5" 와 7" 내장 I/O 구성

	요약	입력				출력				정격 전압
		디지털 (격리)	HSC/샤프트 엔코더 <sup>1</sup>	아날로그	온도 입력 RTC/TC	트랜지스터 <sup>2</sup> (격리)	PWM <sup>2</sup>	릴레이	아날로그	
US5-B5-B1 US5-B10-B1 US7-B5-B1 US7-B10-B1	내장 I/O 없음	-	-	-	-	-	-	-	-	12/24VDC
US5-B5-TR22 US5-B10-TR22 US7-B5-TR22 US7-B10-TR22	10 개의 디지털입력 2 개의 아날로그 입력 2개의 트랜지스터 출력 (2개의 PWM출력을 포함한 NPN) 8개의 릴레이 출력	10 Sink/Source	-	2 0-10V, 0-20mA, 4-20mA 12-bit	-	2 Sink (npn)	2 30kHz	8	-	24VDC
US5-B5-T24 US5-B10-T24 US7-B5-T24 US7-B10-T24	10개의 디지털입력 2개의 아날로그 입력 12개의 트랜지스터 출력 (2개의 PWM출력을 포함한 PNP)	10 Sink/Source	-	2 0-10V, 0-20mA, 4-20mA 12-bit	-	12 Source (pnp)	2 3kHz	-	-	24VDC
US5-B5-RA28 US5-B10-RA28 US7-B5-RA28 US7-B10-RA28	14개의 디지털입력 (2개의 HSC 포함) 2개의 아날로그 입력 2개의 온도 입력 8개의 릴레이 출력 2개의 아날로그 출력	14 Sink/Source	2 90kHz 32-bit	2 (격리) 0-10V, 0-20mA, 4-20mA 14-bit	2 (격리) 써모커플, PT100/NI100/ NI120/ PT1000/NI1000	-	-	8	2 0-10V 12-bit, ±10V, 11-bit+sign 0-20mA, 4-20mA 12-bit	24VDC
US5-B5-TA30 US5-B10-TA30 US7-B5-TA30 US7-B10-TA30	14개의 디지털입력 (2개의 HSC 포함) 2개의 아날로그 입력 2개의 온도 입력 10개의 트랜지스터 출력 (2개의 PWM출력을 포함한 PNP) 2개의 아날로그 출력	14 Sink/Source	2 90kHz 32-bit	2 (격리) 0-10V, 0-20mA, 4-20mA 14-bit	2 (격리) 써모커플, PT100/NI100/ NI120/ PT1000/NI1000	10 Source (pnp)	2 3kHz	-	2 0-10V 12-bit, ±10V 11-bit+sign 0-20mA, 4-20mA 12-bit	24VDC
US5-B5-R38 US5-B10-R38 US7-B5-R38 US7-B10-R38	14개의 디지털입력 (4개의 HSC 포함) 2개의 아날로그 입력 12개의 릴레이 출력	24 Sink/Source	4 90kHz 32-bit	2 0-10V, 0-20mA, 4-20mA 12-bit	-	-	-	12	-	24VDC
US5-B5-T42 US5-B10-T42 US7-B5-T42 US7-B10-T42	24개의 디지털입력 (4개의 HSC 포함) 2개의 아날로그 입력 16개의 트랜지스터 입력 (2개의 PWM출력을 포함한 PNP)	24 Sink/Source	4 90kHz 32-bit	2 0-10V, 0-20mA, 4-20mA 12-bit	-	16 Source (pnp)	2 3kHz	-	-	24VDC

트랜지스터 출력은 주문자 요청에 의해 PNP를 NPN으로 변경 가능

<sup>1</sup> 고속 입력은 디지털 입력 전체 수에 포함된 것입니다. (고속입력을 디지털 입력으로 변환 가능)

<sup>2</sup> PWM 출력은 트랜지스터 출력 전체 수에 포함된 것입니다 (PWM출력을 트랜지스터 출력으로 변환 가능)

# 확장 I/O Modular, Built-in, Local & Remote I/Os

Unistream용 로컬과 원격 I/O 모듈 2,048 I/O까지 확장



		입력				출력			
모델명	디지털 (격리)	HSC/소프트 인코더 <sup>4</sup>	아날로그	온도 측정	트랜지스터 <sup>5</sup> (격리)	PWM/HSO <sup>5</sup>	릴레이	아날로그	
디지털	UID-1600	<b>16</b> Sink/Source	—	—	—	—	—	—	
	UID-0808T	<b>8</b> Sink/Source	—	—	—	<b>8</b> Source(pnp)	—	—	
	UID-W1616T <sup>3</sup>	<b>16</b> Sink/Source	—	—	—	<b>16</b> Source(pnp)	—	—	
	UID-0808THS <sup>1</sup>	<b>8</b> Sink/Source	<b>2</b> 250kHz 32-bit	—	—	<b>8</b> Source(pnp)	<b>2</b> <sup>2</sup> 250kHz <b>2</b> 3kHz	—	
	UID-0016T	—	—	—	—	<b>16</b> Source(pnp)	—	—	
	UID-0808R	<b>8</b> Sink/Source	—	—	—	—	—	<b>8</b>	
	UID-W1616R <sup>3</sup>	<b>16</b> Sink/Source	—	—	—	—	—	<b>16</b>	
	UID-0016R	—	—	—	—	—	—	<b>16</b>	
아날로그/ 온도 측정	UIA-0006	—	—	—	—	—	—	<b>6</b> (격리) 0-10V 14-bit, ±10V 13-bit+sign, 0-20mA, 4-20mA 13-bit	
	UIA-0402N	—	—	<b>4</b> 0-10V, 0-20mA, 4-20mA 13-bit	—	—	—	<b>2</b> 0-10V 14-bit, ±10V 13-bit+sign, 0-20mA, 4-20mA 13-bit	
	UIA-0800N	—	—	<b>8</b> 0-10V, 0-20mA, 4-20mA 13-bit	—	—	—	—	
	UIS-04PTN	—	—	—	<b>4</b> PT100/NI100/NI120	—	—	—	
	UIS-04PTKN	—	—	—	<b>4</b> PT1000/NI1000/NI1200	—	—	—	
	UIS-08TC	—	—	—	<b>8</b> (격리) Thermocouple	—	—	—	
	디지털/ 아날로그	UIS-WCB1 <sup>1,3</sup>	<b>10</b> Sink/Source	<b>2</b> 10kHz 32bit	<b>2</b> (격리) 0-10V, 0-20mA, 4-20mA 14-bit	<b>2</b> (격리) Thermocouple, PT100/NI100/NI120	<b>2</b> <sup>6</sup> Sink (npn)	<b>2</b> 250kHz	<b>8</b>  <b>2</b> 0-10V 14-bit, ±10V 13-bit+sign, 0-20mA, 4-20mA 13-bit
UIS-WCB2 <sup>1,3</sup>		<b>10</b> Sink/Source	<b>2</b> 10kHz 32bit	<b>2</b> (격리) 0-10V, 0-20mA, 4-20mA 14-bit	<b>2</b> (격리) Thermocouple, PT100/NI100/NI120	<b>8</b> Source (pnp) <b>2</b> <sup>6</sup> Sink (npn)	<b>2</b> 250kHz (Sink 출력만)	<b>2</b> 0-10V 14-bit, ±10V 13-bit+sign, 0-20mA, 4-20mA 13-bit	

<sup>1</sup> 이 모듈은 입력 또는 출력에 할당할 수 있는 두 개의 고속 블록을 가지고 있습니다.

<sup>2</sup> 2개의 출력은 250kHz의 고속 출력일 때, 일반 또는 고속 PWM 출력 (같은 주파수 와 다른 듀티 사이클)으로서의 기능, 2개의 출력이 정상 속도일 때: 정상 속도 PWM 출력(같은 주파수와 같은 듀티 사이클)으로서의 기능

<sup>3</sup> 와이드 I/O 모듈의 너비는 슬림 I/O 모듈의 1.5배

<sup>4</sup> 고속 입력의 수는 디지털 입력 총 수에 포함되어 있습니다

<sup>5</sup> 고속 출력의 수는 디지털 출력 총 수에 포함되어 있습니다.

<sup>6</sup> 격리되지 않았습니다.

## DIN - Rail 전원 공급 장치

UAP-24V24W	24V 24V 1A
UAP-24V60W	60W 24V 2.5A
UAP-24V96W	96W 24V 4A

## 모뎀

GSM-KIT-17J-3G	Cinterion GPRS 모뎀, EHS6T, 3G
----------------	------------------------------